

**Effektiv och säker biltestverksamhet
bygger på kontroll över var test-
bilarna är och var de får färdas.**



Nelson
ger dig
alla viktiga
testfakta.



Detta är en överföring av följd färdрут till Google Earth®.

Nelson är utvecklad av företaget Rajd SysTech AB och är en flexibel webbaserad lösning för övervakning av bilar på provbanor och landsvägar. Andra smarta funktioner är mätdatahantering, planering och testmetoder.

Låt Nelson åka med i dina testbilar och snabbt bli en populär co-driver.

Nelson kan dessutom hjälpa dig att hålla ordning på alla bokningar av testvägar och verkstäder. Programvaran innehåller en användarvänlig bokningskalender för verksamhetens resurser.

Kontakta någon av nedanstående personer om du veta mer om Nelson och Rajd SysTech AB:

Per-Åke Hedlund, tel +46 920-388 93
per-ake.hedlund@rajdsystech.se

Peter Wedin, tel +46 920-25 82 70
peter.wedin@rajdsystech.se



www.rajdsystech.se

nelson ▶



Nelson
en smart
co-driver
för säkrare
biltester.

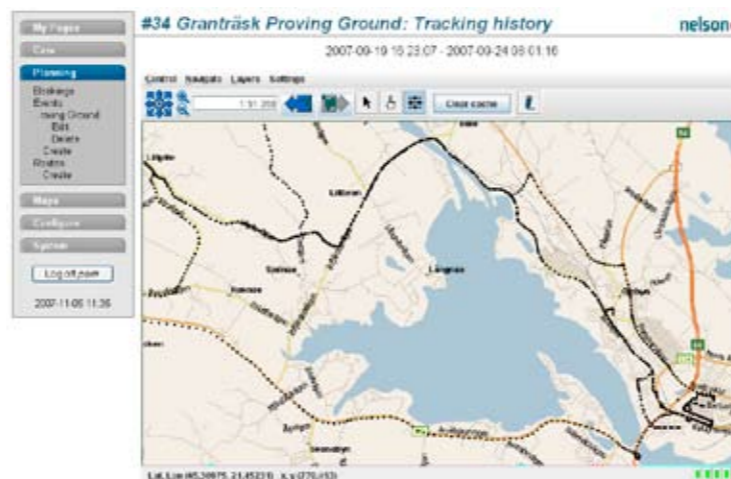




Applikation



I Nelson kan virtuella stängsel s k GeoFence byggas som styr exempelvis var ett fordon får eller inte får befinna sig eller är tvungen att hålla en viss hastighet. Systemet ger alarm vid olika händelser som exempelvis om kontakt bryts eller om villkoren för ett geografiskt område överskrids.

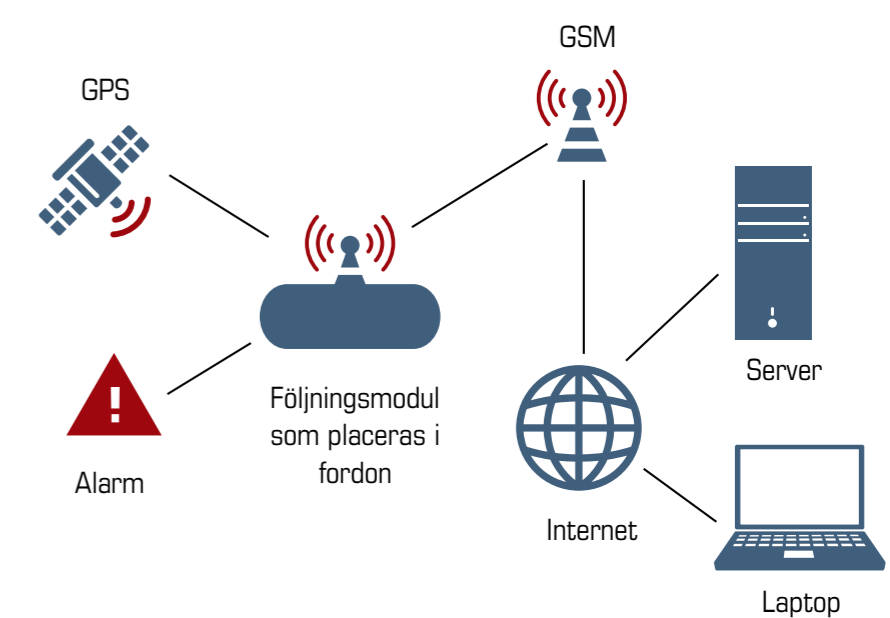


En s k Track History där man kan spela upp hur ett fordon har färdats, hur fort det färdats och vid vilka tidpunkter.



Bokningskalendern där testledaren kan lägga upp aktiviteter för en god överblick.

Systemlösning



Följningsmodul

Modulen placeras förslagsvis på golvet i baksätet eller i bagageutrymmet på bilen. Matningsspänning tas från cigarettuttag eller liknande. GPS-antenn placeras på taket med hjälp av magnetfoten eller i närheten av ett fönster. GSM-antenn placeras så högt som möjligt inne i fordonet.

Följningsmodulen levereras med:

- ▶ GPS-mottagare med antenn.
- ▶ GSM-dualband (900/1800MHz) modem med antenn.

Noggrannhet

- ▶ För positioner från GPS-systemet är noggrannheten 10-20 meter.
- ▶ För höjdangivelse gäller 20-40 meter i Sverige.

Mjukvarukrav:

Applikationen kräver minst version 1.6 av Java Runtime Environment [JRE].

Nelson har testats på följande webbläsare:

- ▶ Firefox 2 under MS Windows och Linux.
- ▶ Internet Explorer 6 och 7 under MS Windows.

Kommande funktioner

- ▶ Krockalarm.
- ▶ Tippalarm.

Total kontroll

Total kontroll

Nelson ger dig total kontroll över alla testbilar. Via trådlös dataöverföring av GPS-data, berättar Nelson var bilen är och hur fort den kör. Du får informationen sekundsnabbt till din server och webbläsare. Bilens position lagras och rutten kan även i efterhand presenteras på karta, ritning eller fotografi. Alla data är tillgängliga via internet för behöriga användare.

På kartbilden kan du exakt följa bilen och när olika testområden får beträdas eller måste lämnas. Alla händelser och avvikelser presenteras i aktivitetslistor och blir tillsammans med kartbilder bra underlag för testrapporter.

Lätt att installera

Lätt att installera

Nelson är lätt att installera i testbilarna och kräver inga fasta, kostnadskrävande installationer på provanläggningen. Programvaran bygger på "Open source" komponenter och är helt leverantörsberoende.

Hög säkerhet

Hög säkerhet

Kravspecifikationen bakom Nelson bygger på skräddarsydda tillämpningar för biltestverksamhetens specifika behov och önskemål. Informationssäkerheten är mycket hög tack vare inloggning på olika nivåer och vid mätdata krypterad trådlös dataöverföring och datahantering.